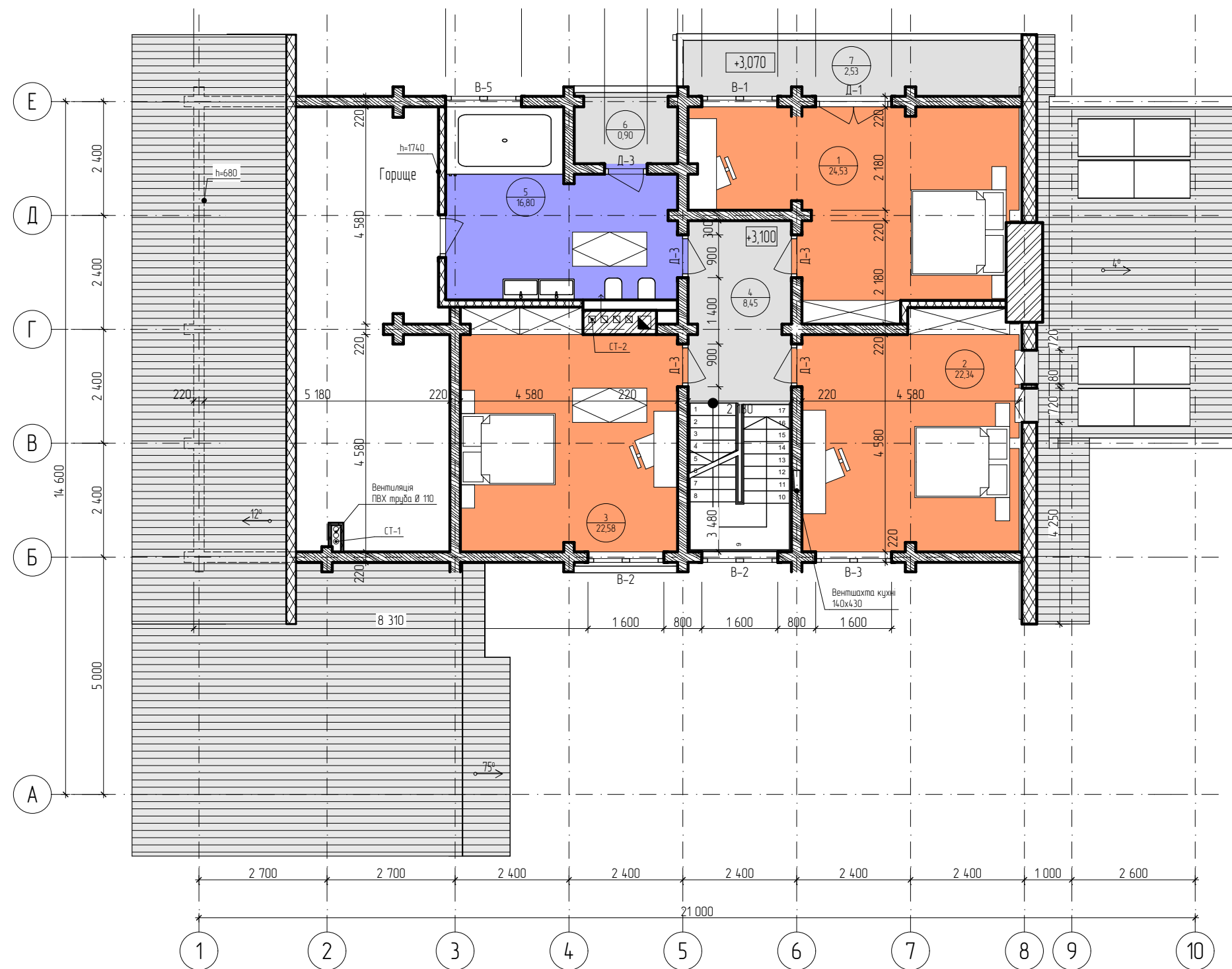


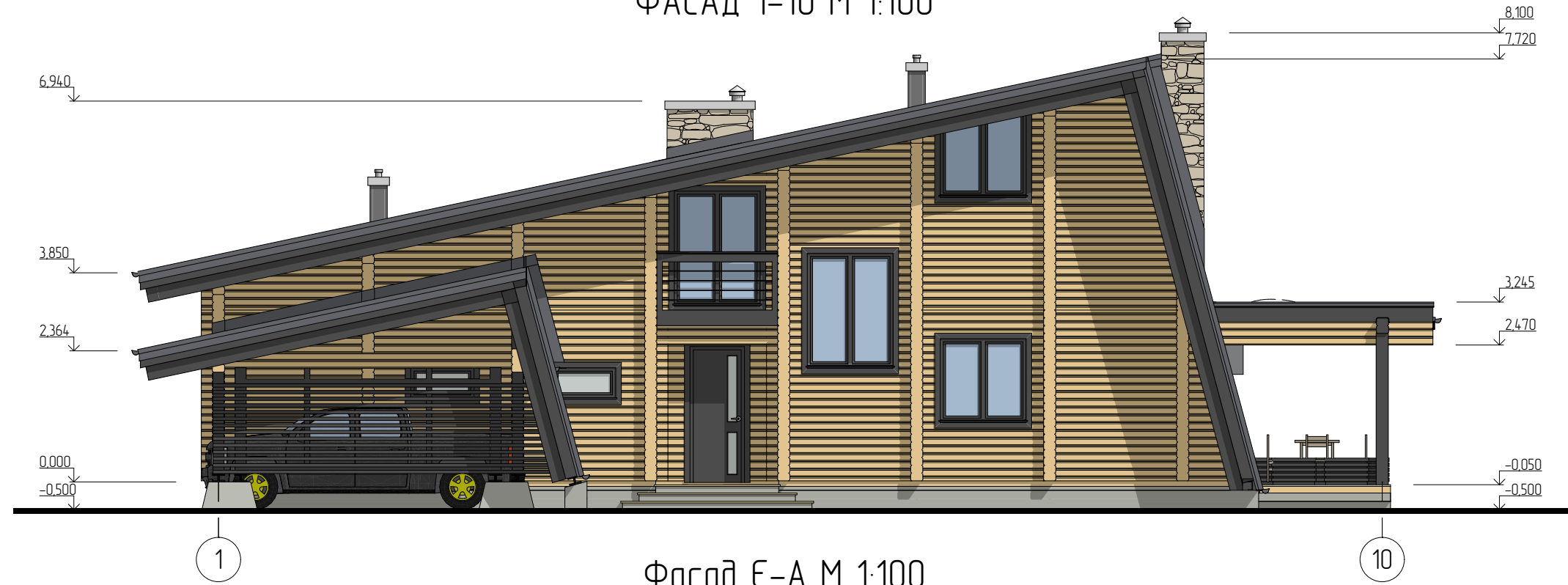
ПЛАН ПОВЕРХУ НА ВІДМ. +3,100



ЕКСПЛІКАЦІЯ ПРИМІЩЕНЬ ПОВЕРХУ НА ВІДМ. 3,100

№	Приміщенн	Площа	Примітка
1	Спальня	24,53	
2	Спальня	22,34	
3	Спальня	22,58	
4	Коридор	8,45	
5	Санвузол	16,80	
6	Балкон	0,90	2,97*0,3=0,9
7	Балкон	2,53	8,51*0,3=2,53
		98,13 м ²	
	Загальна площа		

ФАСАД 1-10 М 1:100



Фасад Е-А М 1:100



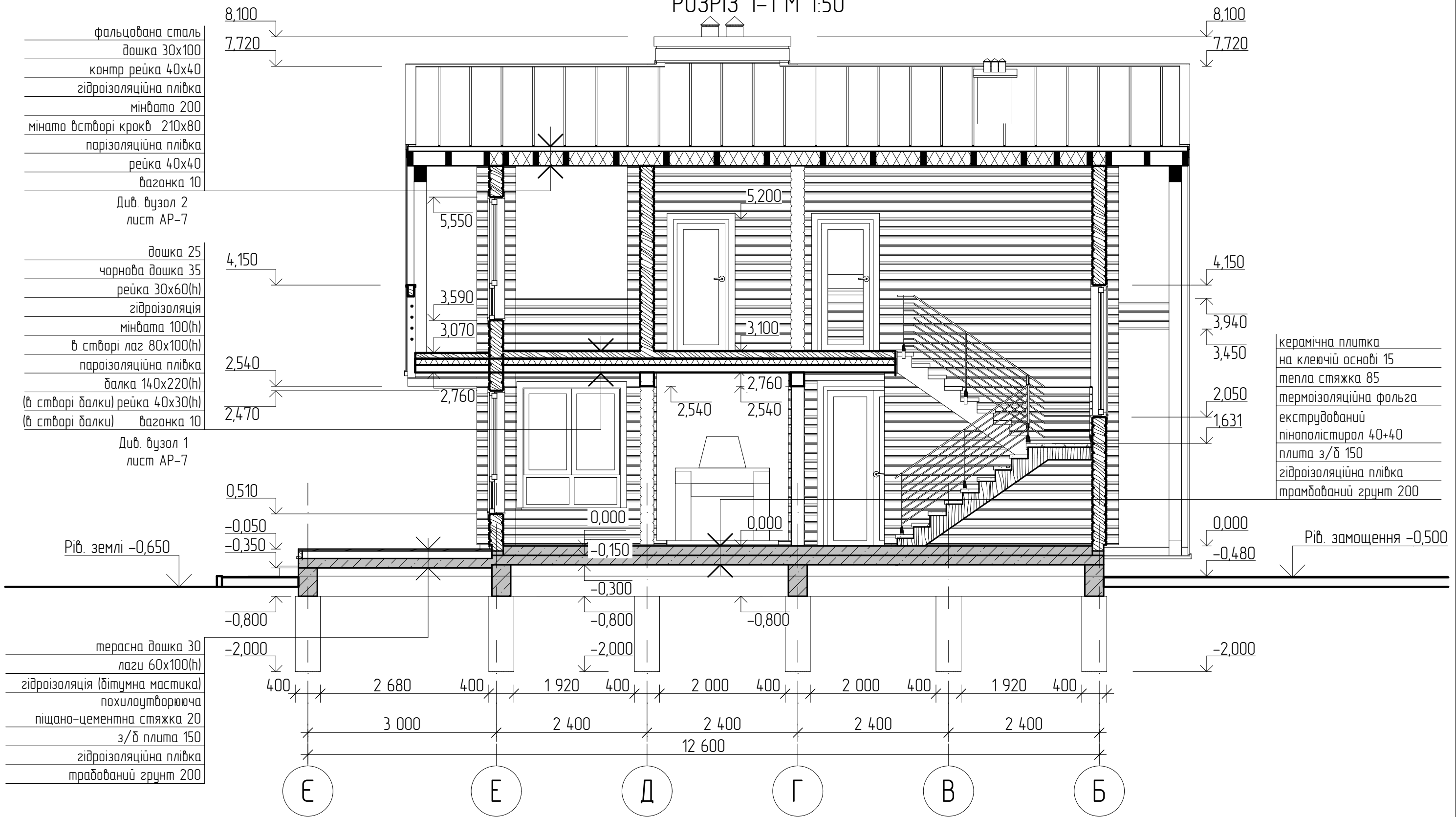
ФАСАД 10-1 М 1:100



ФАСАД А-Е М 1:100



Розріз 1-1 М 1:50



- фальцована сталь
- дошка 30x100
- контр рейка 40x40
- гідроізоляційна плівка
- мінвата 200
- мінато встворі крокв 210x80
- парізоляційна плівка
- рейка 40x40
- вагонка 10

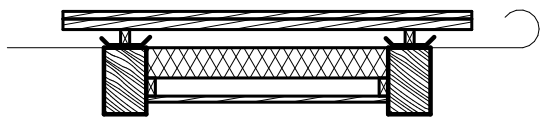
Див. вузол 2
лист АР-7

- дошка 25
- чорнова дошка 35
- рейка 30x60(н)
- гідроізоляція
- мінвата 100(н)
- в створі лаг 80x100(н)
- парізоляційна плівка
- балка 140x220(н)
- (в створі балки) рейка 40x30(н)
- (в створі балки) вагонка 10

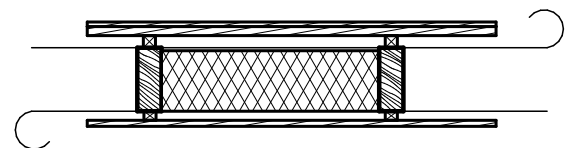
Див. вузол 1
лист АР-7

- керамічна плитка
- на клейчій основі 15
- тепла стяжка 85
- термоізоляційна фольга
- екструдований пінополістирол 40+40
- плита з/б 150
- гідроізоляційна плівка
- трамбований ґрунт 200

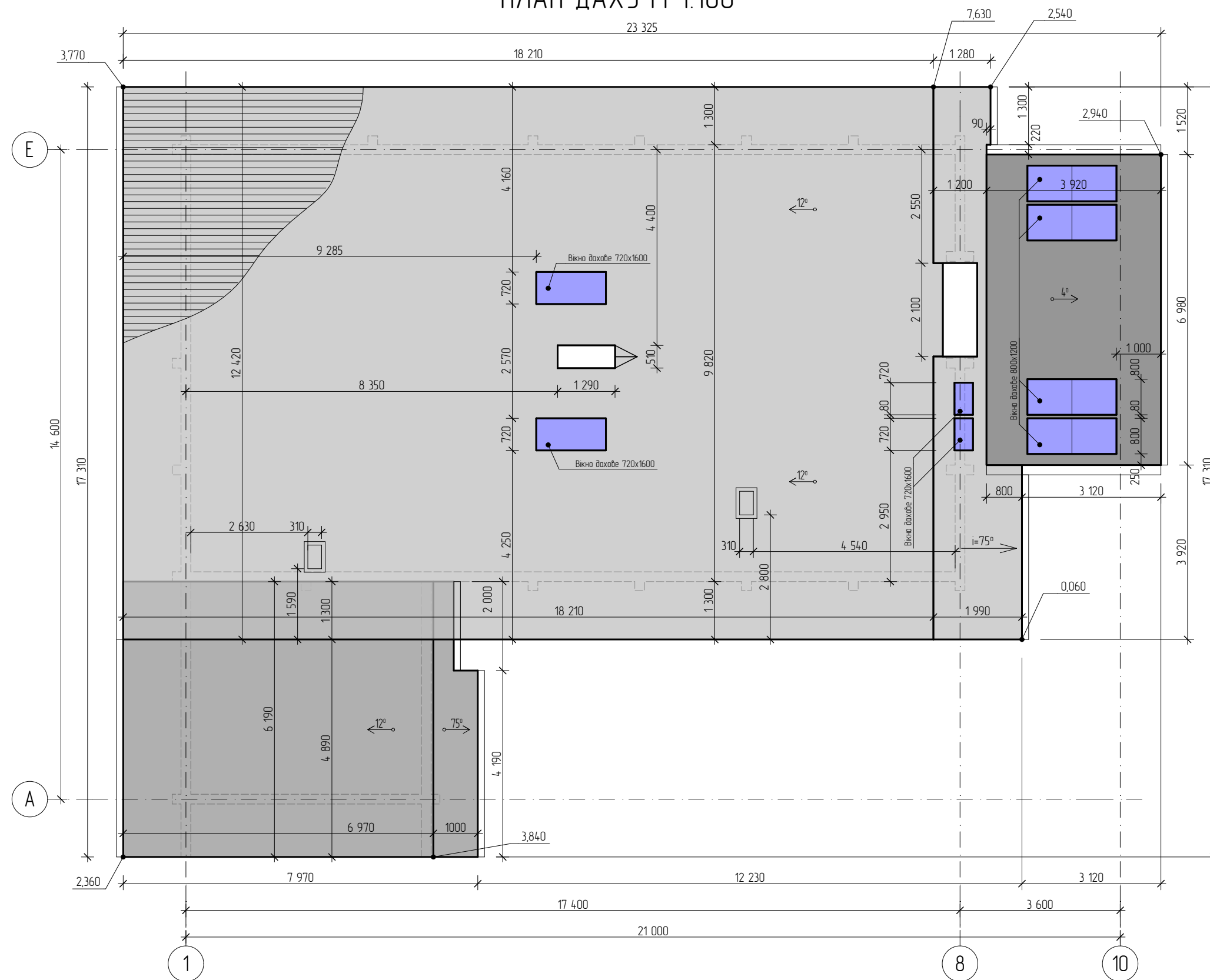
ВУЗЛ 1



ВУЗЛ 2



ПЛАН ДАХУ М 1:100



Площа даху - 390 м²

Розхід матеріалів на крокви - 9,63м³

Кроква №-4 (210x80x7000) 9шт

Кроква №-5 (210x80x4000) 6шт

Кроква №-2 (210x80x8000) 7шт

Кроква №-1 (210x80x18500) 20шт

Кроква №-3 (210x80x5200) 10шт

Кроква №-6 (210x80x4100) 9шт

